

United Nations  
Educational, Scientific and  
Cultural Organization

Organizacija Združenih  
narodov za izobraževanje,  
znanost in kulturo



UNESCO  
Associated  
Schools

UNESCO  
Združene  
šole



**OŠ Marije Vere**

Ljubljanska c. 16a

1241 Kamnik

T: 01 830 31 40

tajnistvo@os-marijevere.si

<http://www.os-marijevere.si>

# NAČRT

## VARNIH ŠOLSkih POTI



**Pripravila:**

Mateja Slevce

**Ravnatelj:**

Damjan Snoj

## ZAKONSKE PODLAGE

Načrt varnih šolskih poti je izdelan na snovi določil:

- Zakona o osnovni šoli - ZOsn (Ur. l. RS, št. 81/06 UPB3 in 102/07)
- Zakona o pravilih cestnega prometa (ZPrCP, Ur. l. RS, št. 109/10)
- Zakona o voznikih (ZVoz, Ur. l. RS, št. 109/10)
- Zakon o motornih vozilih (ZMV- Ur. l. RS, št. 106/2010)
- Pravilnika o posebnih pogojih za vozila, s katerimi se prevažajo skupine otrok (Ur. l. RS, št. 23/09)
- Pravilnik o pedagoških spremljevalcih pri prevozu skupin otrok (Ur. l. RS, št. 42/09)

## NAČRTOVANJE VARNIH ŠOLSKIH POTI

**Namen:** poiskati možne izboljšave ugotovljenih nevarnih mest.

**Cilj:** izboljšanje prometne varnosti na obstoječih prometnih poteh.

**Ukrepi:**

- vzpostavitev komisije (šola, starši, Svet za preventivo in vzgojo - SPV, policija, redarska služba, upravljavci ceste),
- ogled na "licu mesta",
- iskanje možnih izboljšav,
- vzpostavitev strategije, kako zadevo realizirati.

Regulativni ukrepi: sprememba prometnega režima,  
prepovedi vožnje,  
posebna določila, itn.

Gradbeni ukrepi: investicijsko vzdrževanje,  
umirjanje prometa, itn.

Na prvih roditeljskih sestankih razredniki opozorijo starše predvsem na najpogostejša nepravilna vedenja, nevarnosti ter na pravilno ravnanje otrok v prometu.

## VARNOST OTROK

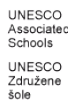
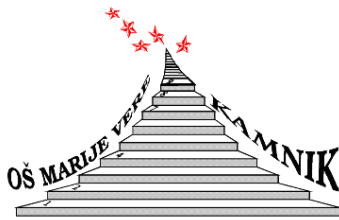
### Odsevník in rumena rutica

Učenci **prvega in drugega razreda** osnovne šole morajo na poti v šolo in iz nje nositi poleg odsevníka tudi **rumeno rutico, nameščeno okoli vratu**.

### Varovanje otrok

Pri varovanju otrok na prehodu za pešce mora oseba, ki varuje otroke, pri prečkanju vozišča:

- biti stara najmanj 21 let,
- oblečena v oblačila živo rumene barve z vdelanimi odsevními trakovi bele barve in uporabljati predpisan, obojestransko označeni prometni znak "Ustavi!".



## OŠ Marije Vere

Ljubljanska c. 16a

1241 Kamnik

T: 01 830 31 40

tajnistvo@os-marijevere.si

<http://www.os-marijevere.si>

Nadzor nad osebami, ki varujejo otroke na prehodih za pešce, izvajajo **občinski redarji**.

### Spremstvo otrok v prvi razred

Na poti v prvi razred ter domov mora imeti učenec spremstvo polnoletne osebe.

Spremljevalci, poleg staršev, so lahko:

- **otroci, starejši od 10 let**, če to dovolijo starši, skrbniki oziroma rejniki otroka.

Otroci, ki obiskujejo **1. razred** osnovne šole, lahko prihajajo v območju umirjenega prometa in v območju za pešce v šolo tudi brez spremstva, če to dovolijo starši, skrbniki oziroma rejniki.

### Prevoz skupine otrok z avtobusom

Skupino otrok, ki se prevaža z avtobusom, mora (razen pri prevozu v šolo in iz šole) spremljati najmanj en **spremljevalec** (učitelj, vzgojitelj, trener, ipd. star najmanj 21 let), ki skrbi:

- za varnost otrok pri vstopanju in izstopanju iz vozila,
- za red in varnost otrok v avtobusu.

Otroci morajo med vožnjo z avtobusom sedeti na sedežih in biti pripeti z vgrajenimi varnostnimi pasovi.

### Prevoz skupine otrok z osebnim vozilom

Skupino otrok (najmanj petih), sme prevažati z osebnim avtomobilom voznik, ki ima:

- najmanj 3 (tri) leta vozniško dovoljenje za vožnjo motornega vozila kategorije B.

### Vožnja z električnim skirojem.

Zadnje spremembe zakona o pravilih cestnega prometa so prinesle veliko novosti tudi na področju vožnje z električnimi skiroji.

Najnovejša določila:

- skiro lahko vozi otrok od 12. do 14. leta starosti, ki ima pri sebi kolesarsko izkaznico, ali oseba, starejša od 14 let;
- z električnimi skiroji se ni dovoljeno voziti po pločnikih, ampak le po kolesarskih stezah;
- če kolesarske steze ni, se je dovoljeno z električnim skirojem peljati ob desnem robu cestišča – toda le v primeru, kjer je hitrost omejena na 50 km/h;
- do 18. leta starosti je pri vožnji z električnim skirojem obvezna čelada;
- obvezni sta sprednja in zadnja luč;
- na skiroju se lahko vozi le ena oseba;
- med vožnjo uporaba mobilnega telefona ni dovoljena.

### **Vožnja s kolesi**

Otrok mora imeti med vožnjo s kolesom ustrezno pripeto zaščitno kolesarsko čelado. Enako velja tudi takrat, ko se vozi na kolesu kot potnik.

Otrok do šestega leta starosti sme voziti kolo le na pešpoti ali v območju za pešce, v spremstvu polnoletne osebe pa tudi v območju umirjenega prometa.

Otrok **do 14. leta** starosti, ki nima opravljenega kolesarskega izpita, sme voziti kolo v cestnem prometu le v spremstvu polnoletne osebe, ki lahko ob upoštevanju prometnih razmer spremlja največ dva otroka.

**Učitelj**, ki v osnovni šoli usposablja otroke v vožnji kolesa, sme spremljati največ **pet otrok hkrati**, če so drugi vozniki na to opozorjeni s predpisano prometno signalizacijo.

Med opravljanjem kolesarskega izpita spremstvo iz prejšnjega odstavka ni potrebno, če so drugi vozniki na to opozorjeni s predpisano prometno signalizacijo.

Otrok se usposobi za vožnjo kolesa, ko opravi kolesarski izpit in v osnovni šoli dobi kolesarsko izkaznico.

V cestnem prometu sme samostojno voziti kolo otrok, star **najmanj osem let**, ki ima pri sebi veljavno **kolesarsko izkaznico**, in oseba, ki je **starejša od 14 let**.

Otrok **od 12. do 14. leta starosti**, ki ima pri sebi kolesarsko izkaznico, in oseba, ki je **starejša od 14 let**, sme voziti v cestnem prometu kolo s pomožnim motorjem.

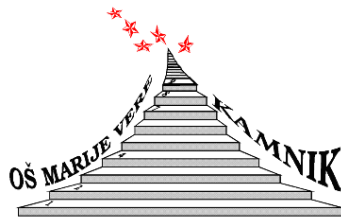
## **SKRB ZA VARNOST UČENCEV V PROMETU**

### **Skrb za varnost učencev v prometu**

- **1. razred** - po zakonu je predpisano obvezno spremstvo na poti v šolo in iz nje.
- **2. razred** – varno prihajanje/odhajanje učencev v in iz šole.
- **3. razred** - učiteljice se o varnem prihodu v šolo z učenci večkrat pogovarjajo, in sicer ob začetku šolskega leta in ob različnih priložnostih, ko so z učenci v okolici šole.
- **4. razred** - narišejo svojo pot v šolo in iz nje. Označijo prometno signalizacijo in se pogovorijo o nevarnostih in varni udeležbi v prometu.
- **5. razred** - v okviru pouka in projekta *Varno na kolesu* spoznajo prometne predpise, vadijo pravilno vožnjo na prometnem poligonu in opravljajo **kolesarski izpit**.

Prometne vsebine so vključene v posameznih učnih načrtih tudi v višjih razredih, kjer učitelji učence ponovno opozarjajo in osveščajo o pravilnem ravnanju v prometu.

Kadar potekajo dnevi dejavnosti izven okolice šole ali v drugih krajih, vodstvo šole zagotovi ustrezno število spremljevalcev, ki učence opozorijo na varno udeležbo v prometu.



United Nations  
Educational, Scientific and  
Cultural Organization

Organizacija Združenih  
narodov za izobraževanje,  
znanost in kulturo



UNESCO  
Associated  
Schools

UNESCO  
Združene  
šole



k u l t u r n a š o l a



**OŠ Marije Vere**

Ljubljanska c. 16a

1241 Kamnik

T: 01 830 31 40

tajnistvo@os-marijevere.si

<http://www.os-marijevere.si>

## PRAVILA ZA VARNO ŠOLSKO POT

### Pravila za varno šolsko pot pešcev:

- pot poteka po površinah, ki so za učence najbolj varne (poti, na katerih je zagotovljena varna hoja pešcev);
- ni neurejenih ali nevarnih prečkanj cest (prečkanja cest so urejena s podhodi ali nadhodi, semaforiziranimi prehodi za pešce ali urejenimi prehodi z dodatnim varovanjem učencev);
- šolske poti potekajo v območjih, kjer so izvedeni tehnični ukrepi za umirjanje prometa.

### Pravila za varno šolsko pot kolesarjev:

- **oprema kolesa** (rdeča luč in odsevník zadaj; bela luč spredaj; zvonec; zavore; bočni odsevníki; odsevníki v pedalih)
- **oprema kolesarja** (čelada, svetla oblačila)

## ŠOLSKI OKOLIŠ

### Šolski okoliš

Šolski okoliš je določen z odlokom o šolskem okolišu in zajema naslednja naselja in ulice:

#### naselje: Kamnik

- Bakovnik
- Bakovniška ulica
- Črničeva ulica
- Dobajeva ulica
- Groharjeva ulica
- Jakopičeva ulica
- Jamova ulica
- Jelovškova ulica
- Jurčičeva ulica
- Klavčičeva ulica
- Ljubljanska cesta
- Mengeška pot
- Meninska ulica
- Perkova ulica
- Prvomajska ulica
- Rudniška ulica
- Slatnarjeva ulica
- Šipkova ulica
- Tunjiška ulica
- Ulica Matije Blejca

**naselje: Rudnik pri Radomljah**

**naselje: Volčji Potok**

**naselje: Šmarca**

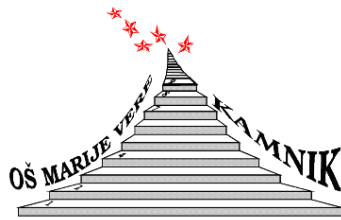
- Bistriška cesta
- Gmajna
- Gornji log
- Grintovška cesta
- Gubčeva ulica
- Habjanova ulica
- Kamniška cesta
- Kolenčeva pot
- Livada
- Mlakarjeva ulica
- Mlinarska ulica
- Nova pot
- Nožiška cesta
- Orehova ulica
- Pibernikova cesta
- Pot iz vasi
- Primoževa ulica
- Radomeljska cesta
- Sončna ulica
- Spodnji log
- Stegne
- Štajerska ulica
- Trata

## **NAČRT VARNIH ŠOLSKIH POTI**

### **Načrt varnih šolskih poti**

Osnovna šola ima izdelan načrt varne šolske poti za učence, ki:

- prihajajo v šolo **peš**,
- se vozijo v šolo **s kolesom**; vozijo se lahko v cestnem prometu samo tam, kjer je dovoljena vožnja s kolesi in ne smejo presegati hitrosti, s kakršno se gibljejo pešci. (V zakonodaji ta hitrost sicer ni opredeljena.)



## OŠ Marije Vere

Ljubljanska c. 16a

1241 Kamnik

T: 01 830 31 40

tajnistvo@os-marijevere.si

<http://www.os-marijevere.si>

V načrtu so **varne poti za učence** (slika 2), ki prihajajo v šolo **peš, označene z rumeno**, ali s **kolesom, ki so označene z zeleno** barvo. Tudi na teh poteh morajo biti učenci pozorni in upoštevati promet, posebej pa morajo biti previdni na posameznih točkah, in sicer na **prehodih za pešce**, ki so označeni s črno-belo barvo in na **nevarnih točkah**, ki so označene z rdečo barvo (slike 3, 4, 5, 6).

### Struktura učencev OŠ Marije Vere glede na smer prihoda v šolo

Učenci prihajajo iz krajevnih skupnosti občine Kamnik in iz sosednjih občin Komenda, Domžale, Mengeš, Lukovica.

#### 7.2.1 Zahodna in vzhodna stran Ljubljanske ceste

- **Zahodno od Ljubljanske ceste s področja ulic:** Rudniška, Bakovniška, Prvomajska, Črniška, Slatnarjeva, Ulica Matije Blejca, Dobajeva, Perkova, Šipkova, Tunjiška, Jurčičeva, Mengeška pot, Meninska ulica in Žal. Del teh učencev hodi v šolo po pločniku ob Ljubljanski cesti, drugi pa po vzporednih ulicah in se tako izognejo prometu ob glavni cesti.
- **Vzhodno od Ljubljanske ceste s področja ulic :** Zikova, Livarska, Bakovnika, Ljubljanske ceste (h.š. 4-21), Kovinarska, Kajuhova, Levstikova, Nevlje, Ul. Toma Brejca, Šutna, Novi trg in Steletova. Učenci hodijo v šolo po pločniku ob Ljubljanski cesti. Cesto lahko prečkajo na semaforiziranem križišču pri Mercatorju, in na prehodih za pešce na avtobusni postaji Bakovnik in pri semaforiziranem križišču pri pošti na Bakovniku.

#### 7.2.2 Duplica

S področja Duplice prihajajo učenci iz ulic: Groharjeva, Jakopičeva, Jelovškova, Jamova, Klavčičeva, Ljubljanska cesta (h.š. 31-84). Učenci gredo v šolo po ulici, ki je vzporedna Ljubljanski cesti, in se tako izognejo prometu na glavni cesti.

#### 7.2.3 Podgorje

Iz smeri Podgorja, Podgorska pot učenci prihajajo peš čez travnik, pozorni so pri prečkanju železniške proge. Jih pa dokaj pogosto v šolo pripeljejo starši z osebnimi avtomobili.

#### 7.2.4 Stranje

Iz smeri Godič prihajajo učenci z redno avtobusno linijo.

#### 7.2.5 Perovo

Iz smeri Perovo in ulic: Na bregu in Pot na Dobravo.

Za **učence**, ki prihajajo iz te smeri, je **organiziran kombi prevoz**. Vstopna postaja je postajališče na obvoznici (smer Kamnik) ob 7.10 in ob 8.uri. Izstopna postaja pa OŠ Marije Vere pri pošti. Prav tako je pri povratku (ob 14.uri) vstopna postaja OŠ Marije Vere (pri Metuljčku), izstopna pa obvoznica, smer Kamnik.

#### **7.2.6 Mengeš, Domžale, Lukovica**

Iz smeri Lukovica, Ketterjeva ulica-Domžale in Mengeš učenci prihajajo z vlakom, redno avtobusno linijo ali pa jih pripeljejo starši z osebnimi avtomobili.

#### **7.2.7 Tuhinjska dolina**

Za učence iz smeri Znojile, Laze v Tuhinju in Piršovo, za prevoz poskrbijo starši.

#### **7.2.8 Komenda**

Iz smeri Gmajnica prihajajo **3 učenci**.

#### **7.2.9 Žale, Kamnik**

Iz smeri Žale je organiziran kombi prevoz.

#### **zjutraj:**

pon.–pet. ob 7.08 in ob 8.00

#### **odhodi izpred šole:**

pon.–pet. ob 12.45 in ob 14.45

#### **7.2.10 Volčji Potok**

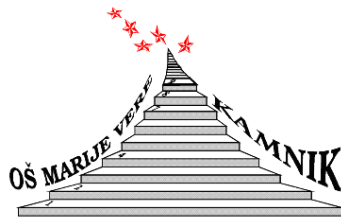
Učenci iz smeri Volčjega Potoka so prometno najbolj izpostavljeni, saj del poti hodijo po neurejenem cestišču (nevarni odsek, slika 3), večina poti pa je do Šmarce po levi strani urejena s pločnikom. Kamniško Bistrico prečkajo pri mostu pred športnim parkom Virtus in pridejo po stari cesti ob obvoznici do semaforiziranega križišča. Od tam nadaljujejo pot do šole kot učenci iz Šmarce. Obstaja tudi vzporedna vaška cesta, ki iz Volčjega Potoka pride do Šmarce v bližini gostinskega lokala.

Za **učence**, ki prihajajo iz te smeri, je **organiziran kombi prevoz**. Vstopna postaja je postajališče v Volčjem Potoku, izstopna postaja pa OŠ Marije Vere. Prav tako je pri povratku vstopna postaja OŠ Marije Vere, izstopna pa Volčji Potok. Za čakajoče učence šola organizira varstvo.

#### **7.2.11 Šmarca**

Iz Šmarce prihajajo iz ulic: Bistriška cesta, Gmajna, Gornji log, Habjanova ulica, Livada, Kamniška cesta, Kolenčeva pot, Nova pot, Mlinarska ulica, Pibernikova cesta, Pot iz vasi, Radomeljska cesta, Sončna ulica, Spodnji log, Stegne, Štajerska ulica, Trata, Mlakarjeva, Orehova, Primoževa, Grintovška, Gubčeva, Nožiška cesta.





United Nations  
Educational, Scientific and  
Cultural Organization

Organizacija Združenih  
narodov za izobraževanje  
znanost in kulturo



UNESCO  
Associated  
Schools

UNESCO  
Združene  
šole



ZDRAVA ŠOLA



EKO ŠOLA  
NOV NAČIN ZNANJA



k u l t u r n a š o l a

## OŠ Marije Vere

Ljubljanska c. 16a

1241 Kamnik

T: 01 830 31 40

tajnistvo@os-marijevere.si

<http://www.os-marijevere.si>

Učenci hodijo po pločniku. Hodijo po desnem pločniku v smeri proti Duplici (Kamniška cesta in Domžalska cesta), kjer prečkajo nepregledno cestišče (slika 4). Cesto morajo prečkati, na urejenih prehodih za pešce, enkrat pa prečkajo kamniško obvoznico pri krožišču v podhodu. Pot nadaljujejo proti Duplici, kjer (lahko) prečkajo nepregledno cestišče (slika 5) pri stari tovarni Stol. Pot nadaljujejo do križišča Ljubljanske ceste z Groharjevo ulico, kjer je v križišču promet urejen s semaforjem, celotna pot pa je urejena s pločnikom.

Za **učence iz Šmarce** je **organiziran avtobusni prevoz**. Vstopna postaja je postajališče v Šmarci, izstopna postaja pa pri tovarni Stol in postaja Metuljček. Pri povratku vstopajo na postajališču pri Pošti ali Stolu. Učenci prečkajo cesto v semaforiziranem križišču. Avtobusni prevozi so organizirani takrat, ko konča s poukom večina učencev.

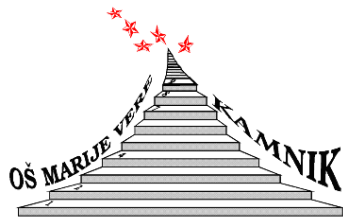
Učence, za katere je organiziran avtobusni prevoz, npr. dejavnosti, **od postajališča do šole in obratno** spremljajo učiteljice. Pot je označena z zeleno barvo (slika 1).



Slika 1: Zelena barva – Najbolj varna pot od postajališča Pošta Kamnik (Ljubljanska cesta 14a) do OŠ Marije Vere.



Slika 2: Varne poti (šolski okoliš OŠ Marije Vere) z označenimi prehodi za pešce



United Nations  
Educational, Scientific and  
Cultural Organization

Organizacija Združenih  
narodov za izobraževanje,  
znanost in kulturo



UNESCO  
Associated  
Schools

UNESCO  
Združene  
šole



ZDRAVA ŠOLA



EKOŠOLA

100 NAČIN ŽIVLJENJA



k u l t u r n a š o l a

## OŠ Marije Vere

Ljubljanska c. 16a

1241 Kamnik

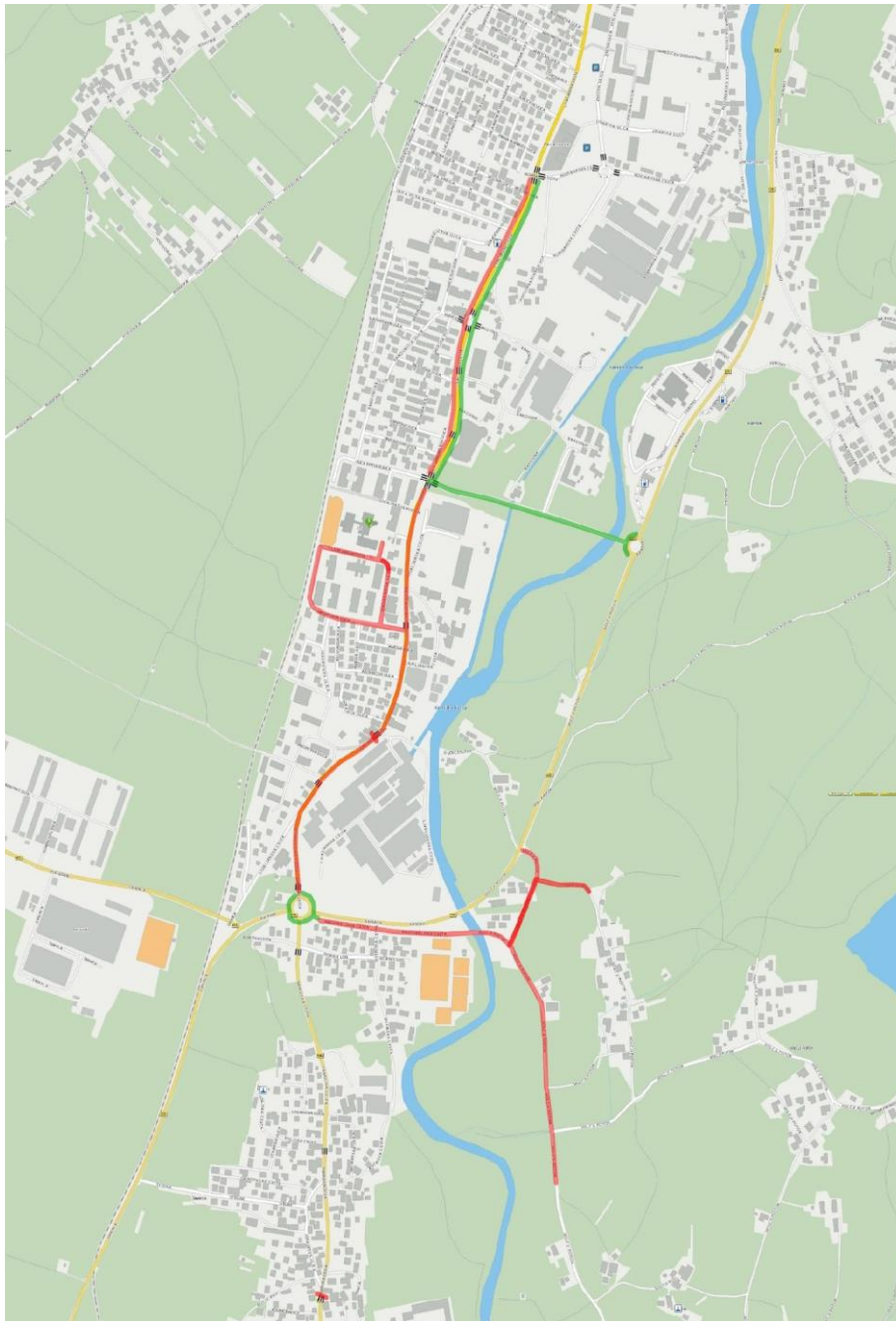
T: 01 830 31 40

tajnistvo@os-marijevere.si

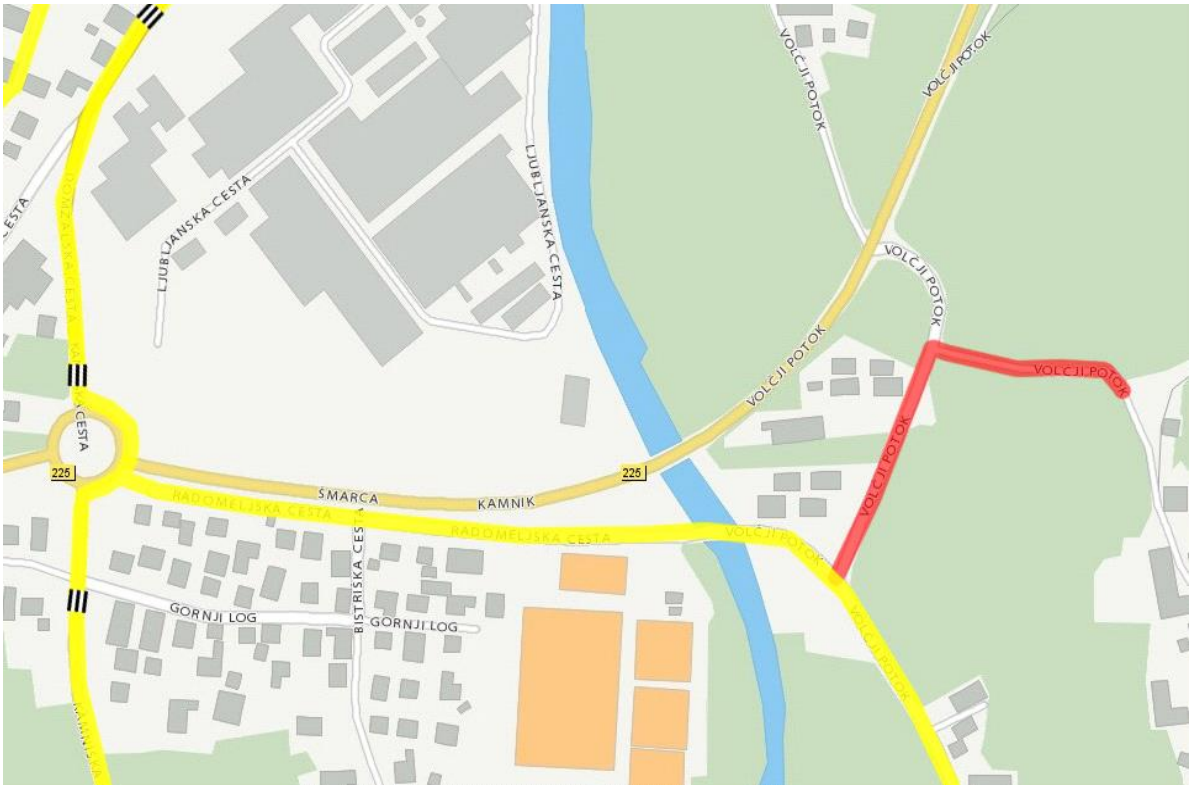
<http://www.os-marijevere.si>

### Nevarne točke

V načrtu so z rdečo barvo označene **nevarne točke** (slike 3, 4, 5, 6), ki jih uporabljajo učenci, ki prihajajo v šolo peš ali s kolesom. Na teh točkah morajo biti učenci pozorni in upoštevati promet, še posebej na mestih, kjer prečkajo **nepregleden prehod za pešce**.



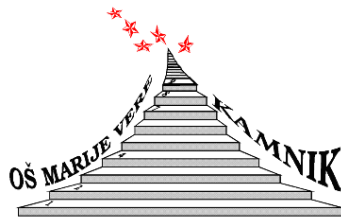
Slika 3: Varne (zelena) in nevarne (rdeča) kolesarske poti



Slika 4: Nevaren odsek na območju Volčjega Potoka (brez pločnika za pešce)



Slika 5: Nevarna točka: nepregledno prečkanje cestišča na Ljubljanski cesti (pri gostišču Mlakar)



United Nations  
Educational, Scientific and  
Cultural Organization

Organizacija Združenih  
narodov za izobraževanje,  
znanost in kulturo



UNESCO  
Associated  
Schools

UNESCO  
Združene  
šole



ZORAVA ŠOLA



EKO ŠOLA  
NOV NAČIN ZNANJA



kulturna šola

## OŠ Marije Vere

Ljubljanska c. 16a

1241 Kamnik

T: 01 830 31 40

tajnistvo@os-marijevere.si

<http://www.os-marijevere.si>



*Slika 6: Nevarno prečkanje cestišča na Ljubljanski cesti pri gostišču Mlakar  
(vir: Google maps – street view)*



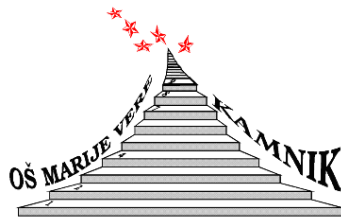
*Slika 7: Nevarno prečkanje cestišča na Ljubljanski cesti pri gostišču Mlakar  
(vir: Google maps – street view)*



Slika 8: Nevarna točka: nepregledno prečkanje cestišča na Kamniški cesti (pri avtobusni postaji Šmarca v smeri Kamnik-Ljubljana)



Slika 9: Nevarna točka: nepregledno prečkanje cestišča na Kamniški cesti (pri avtobusni postaji Šmarca v smeri Kamnik-Ljubljana) (vir: Google maps – street view)



United Nations  
Educational, Scientific and  
Cultural Organization

Organizacija Združenih  
narodov za izobraževanje  
znanost in kulturo



UNESCO  
Associated  
Schools

UNESCO  
Združene  
šole



ZDRAVA ŠOLA



EKO ŠOLA  
NOV NAČIN ZNANJA



k u l t u r n a š o l a

## OŠ Marije Vere

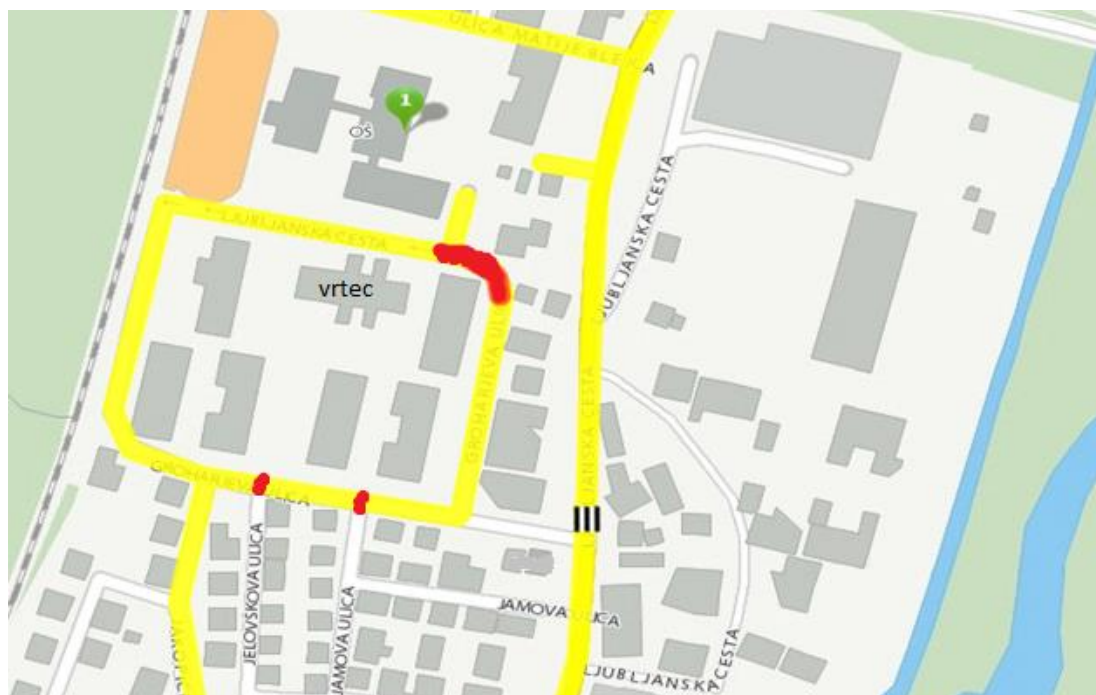
Ljubljanska c. 16a

1241 Kamnik

T: 01 830 31 40

tajnistvo@os-marijevere.si

<http://www.os-marijevere.si>



10: Nevaren odsek: nepregleden ovinek in prečkanje na enosmerni cesti (med Groharjevo in Ljubljansko cesto); Nevarno prečkanje z ulic med bloki (Jelovškova in Jamova ulica)



Slika 11: Nevaren odsek: nepregleden ovinek in prečkanje na enosmerni cesti (med Groharjevo in Ljubljansko cesto) (vir: Google maps – street view)



Slika 12: Nevarno prečkanje z ulic med bloki (Jelovškova in Jamova ulica)  
(vir: Google maps – street view)

#### **7. 4 Varne točke**

V načrtu je z zeleno ponazorjena varna pot med bloki na Groharjevi ulici. Učenci se tako lahko izognejo nevarnemu odseku (nepreglednemu ovinku pred parkiriščem pred OŠ Marije Vere).

#### **7. 5 Varne kolesarske poti**

Ljubljanska cesta v Kamniku je opremljena s kolesarko potjo od pošte v smeri Kamnik, nazaj pa ne. Povezovalka od Ulice Matija Blejca do krožnega križišča kamniške obvoznice je opremljena s kolesarko potjo v obeh smereh.

Domžalska cesta je opremljena s kolesarko cesto le v okolici krožnega križišča pri Hoferju.

#### **7. 6 Nevarne kolesarske poti**

Zelo nevarna je Ljubljanska cesta, ki se razvije iz Domžalske in gre v smeri Kamnik. Učenci, ki se vozijo po Ljubljanski cesti iz smeri Kamnik proti Duplici s kolesom, so v prekršku in ogrožajo pešce in sebe. Zelo nevarna je tudi Groharjeva ulica, ki je speljana okoli blokovskega naselja.





Slika 13: Varen odsek poti v šolo (označeno z zeleno barvo)

## ORGANIZIRAN ŠOLSKI PREVOZ

### Organiziran šolski prevoz

Za prevoz imajo učenci organiziran šolski avtobus. Avtobusni prevozi so organizirani takrat, ko konča s poukom večina učencev. Za čakajoče učence šola organizira varstvo.

Za **učence**, ki prihajajo iz smeri Volčji Potok, Žale in Perovo je **organiziran kombi prevoz**.

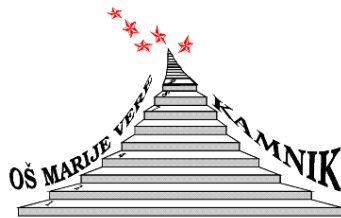
Osnovna šola pa lahko predlaga lokalni skupnosti organiziranje brezplačnega prevoza za tiste učence, če je njihovo prebivališče oddaljeno več kot 4 km od šole. Ne glede na oddaljenost bivališča od šole imajo pravico do brezplačnega prevoza učenci 1. razreda, učenci ostalih razredov pa v primeru, če občinski svet za preventivo v CP ugotovi, da obstoji ogroženost učenca na poti v šolo. Pri odločitvah je potrebno upoštevati tudi zahteve o varnosti pri prevozih otrok (ustrezna postajališča ali varne površine, s katerih lahko učenci vstopajo in izstopajo iz vozila, ustreznost samega vozila pogojem vožnje skupine otrok itd.).

Zakon o osnovni šoli (Ur. l. RS, št. 81/06 UPB3 in 102/07) v 56. členu zagotavlja učencem pravico do brezplačnega prevoza v šolo.

Za izredni prevoz šolskih otrok (izleti, ekskurzije, tekmovanja ...) morajo vozila, s katerimi se opravljajo prevozi v cestnem prometu, izpolnjevati poleg splošnih zahtev za vozila tudi posebne tehnične zahteve iz Pravilnika o posebnih pogojih za vozila, s katerimi se prevažajo skupine otrok (Ur. l. RS, 23/09).

## **PROMETNO - PREVENTIVNE AKCIJE V ŠOLSLEM LETU 2020/21**

- **Začetek šolskega leta** - sodelovanje z občinskim svetom za preventivo.
- **Varovanje otrok** na zaznamovanih prehodih za pešce. Kot prostovoljci so vanj vključeni starejši občani Kamnika
- **Bodi preViden** - kresnička in pomoč starejšim
- Z akcijo opozarjamo učence, njihove starše in stare starše na uporabo kresničk in drugih odsevnihih materialov, ki zagotavljajo večjo varnost pešcev.
- Usposabljanje za vožnjo kolesa naj bi se pričelo v prvi triadi osnovne šole s teoretičnim usposabljanjem in pridobivanjem znanja o prometnih znakih, pravilih in ustreznem varnem ravnanju v prometu.
- V četrtem razredu devetletne osnovne šole sledi utrjevanje in ponavljanje teoretičnega dela, ki se konča s preverjanjem znanja o poznavanju cestno-prometnih predpisov, pomembnih za kolesarje.
- Praktično usposabljanje za vožnjo s kolesom naj bi sledilo v petem razredu devetletne osnovne šole s pregledi koles in nadaljevalo z usposabljanjem na spretnostnem poligonu, nato na simuliranem prometnem poligonu na šolskem dvorišču ter se končalo s praktičnim usposabljanjem v dejanskem prometu v okolici šole. Po končanem usposabljanju sledi še praktični del izpita oziroma izpitna vožnja v dejanskem prometu.
- **Projekt Policist Leon svetuje**
- Projekt je namenjen učencem 5. razreda. Učenci se seznanijo s pravilno rabo nevarnih pirotehničnih izdelkov, odnosom do neznanih oseb in ostalimi prometno-varnostnimi vsebinami.
- **Bistro glavo varuje čelada**
- Temeljni cilj akcije je zmanjšati število poškodb med kolesarji, kar lahko zagotovimo z uporabo kolesarskih čelad.
- **Projekt Pasavček**  
Projekt namenjen učencem v prvih treh razredih. Sodelujejo oddelki podaljšanega bivanja.
- **Kaj veš o prometu** - šolsko in medobčinsko tekmovanje.
- **Teden prometne varnosti** - razredni projekti v sodelovanju z občino Kamnik.
- **Prireditve** - Učenci lahko poslikajo primeren del prometne površine (del ceste, pločnik ali pot v parku) z risbami in slogani na temo prometne varnosti, organizirajo prireditve, na katerih opozarjajo na prometno-varnostno problematiko v svojem okolju.



United Nations  
Educational, Scientific and  
Cultural Organization

Organizacija Združenih  
narodov za izobraževanje,  
znanost in kulturo



UNESCO  
Associated  
Schools

UNESCO  
Združene  
šole



ZDRAVA ŠOLA



EKO ŠOLA  
100% NAČIN ŽIVLJENJA



k u l t u r n a š o l a

## OŠ Marije Vere

Ljubljanska c. 16a

1241 Kamnik

T: 01 830 31 40

tajnistvo@os-marijevere.si

<http://www.os-marijevere.si>

## ZAKLJUČNI DEL

O načrtu varnih šolskih poti razpravljajo učenci **pri razrednih urah** in **v šolski skupnosti**.

Razredniki se z učenci na prvi razredni uri pogovorijo, po katerih ulicah je pot v šolo najbolj varna. Tudi med šolskim letom marsikatero razredno uro posvetijo varnosti v prometu. O tej temi se zlasti na razredni stopnji pogovarjajo tudi pri drugih predmetih.

Učenci prvih razredov prvi dan pouka dobijo rumene rutice, kapice in plastične odsevnike. Njihove učiteljice in vzgojiteljice pa jih pospremiijo do varnih prehodov čez cesto v sodelovanju s sektorskim policistom.

## Z NAČRTOM VARNIH ŠOLSKIH POTI SO SEZNANJENI:

S prometno varnostnim načrtom so seznanjeni:

- vsi učitelji šole,
- šolska skupnost,
- svet staršev,
- Svet za preventivo in vzgojo – SPV,
- Policija Kamnik.